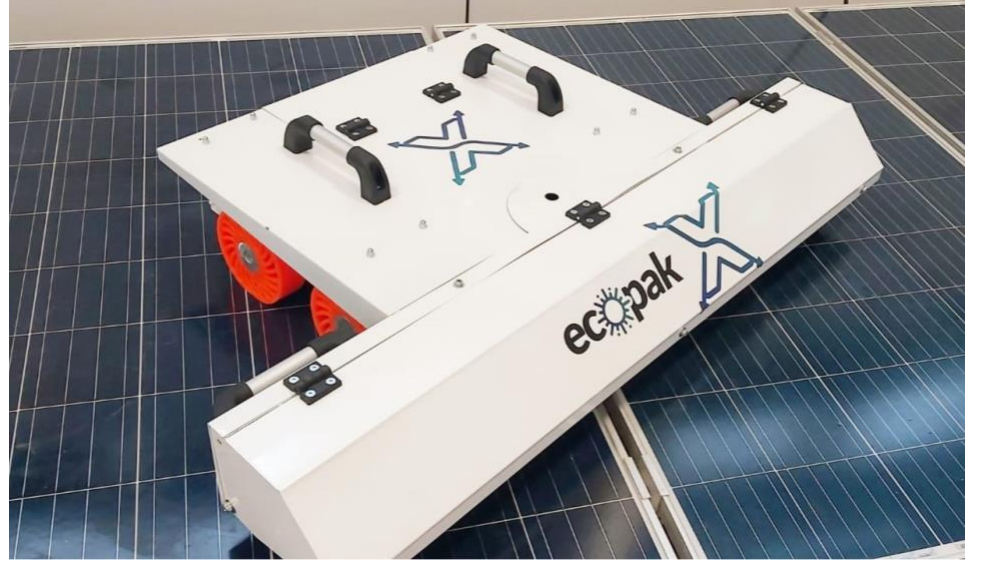


ecopak



ecopak

Eco-pak X çift eksenli, kuru/sulu temizlik yapabilen X ailesinin baz modelidir.

### Ana Özellikler

Fırça uzunluğu	:	110 cm
Çekiş sistemi	:	4x4
Ağırlık	:	41 kg
Yıkama tipi	:	Kuru / Sulu
Akü	:	40 ah li-on 2500 Çevrim Tek Şarjla 6 saat kullanım
İlerleme hızı	:	1m/m ile 20 m/dk arasında ayarlanabilir
Yıkama hızı	:	1MW/6 saat
Maksimum eğim	:	14°
Maksimum basamak	:	5 cm
Su tüketimi	:	2.5 ton/mW
Kumanda	:	Cep telefonu Bluetooth 5.0
Kumanda Menzili	:	50 m

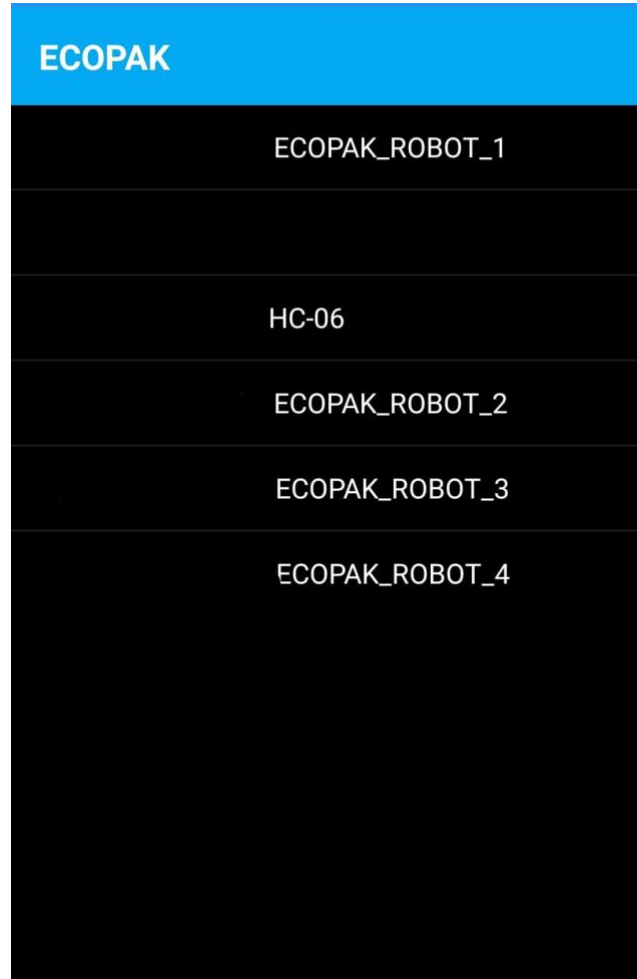
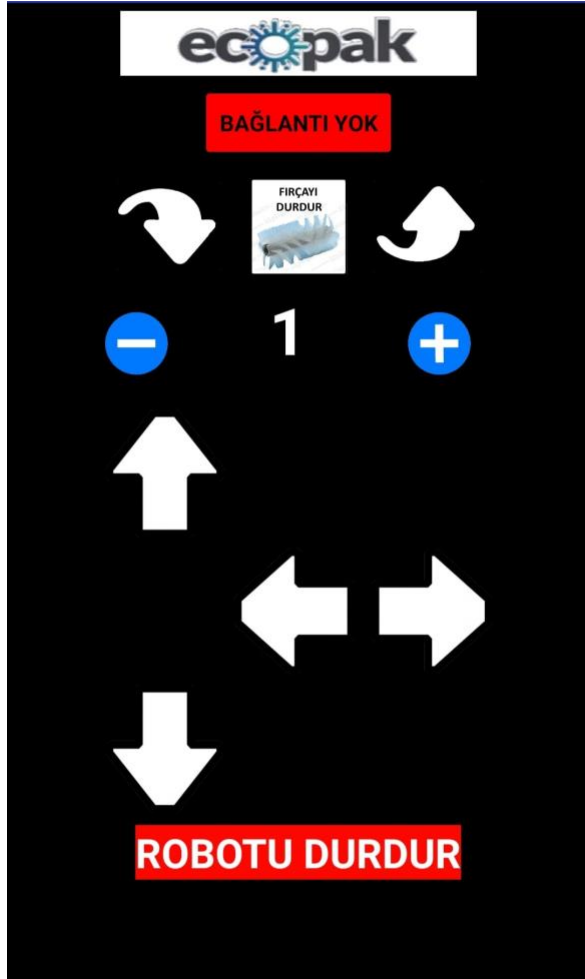
### Opsiyonlu Özellikler

Kumanda	:	7" Tablet
Yedek Batarya	:	1 adet ekstra 40 ah Li-on Batarya
Eco-Dry	:	1 Adet Kauçuk sıyrıcı

## ECOPAK X KULLANIM KLAVUZU VE TEKNİK BİLGİ FÖYÜ

ecopak

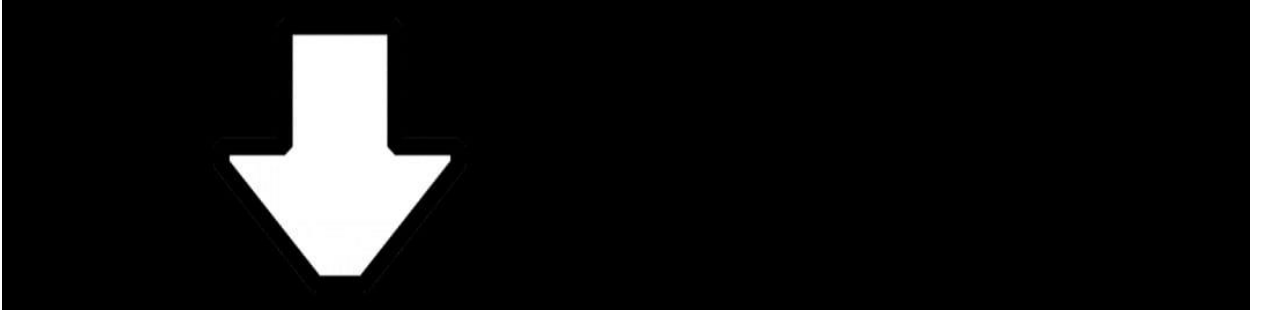
Cihaz ile beraber verilen kontrol uygulamasına bağlantı sağlamak için telefonunuzun bluetooth erişimini açınız, cihazın adını seçiniz ve telefonunuz ile eşleştiriniz, daha sonra uygulama üzerindeki BAĞLANTI YOK butonuna basarak açılan ekrandan cihazın adını seçerek teslimatta tanımlanan şifre ile cihaza bağlantı sağlayınız.



ecopak



Yukarıda görseli bulunan buton yardımı ile, İleri yönde hareket sağlamak için, 1 defa basıp çekiniz. Robot hareket halinde iken durdurmak için tekrar basınız.



Yukarıda görseli bulunan buton yardımı ile, Geri yönde hareket sağlamak için 1 defa basıp çekiniz. Robot hareket halinde iken durdurmak için tekrar basınız.



Yukarıda görseli bulunan butonlar yardımı ile, robot hareket halindeyken Hafif sol veya sağa dönüş için yön butonlarına 1 defa basıp çekiniz.

360 derece dönüş için sağ veya sol yön butonlarına basılı tutunuz.

ecopak

İstenilen istikamette ilerlemek için, sağ veya sol yön tuşlarına basılı tutup istenilen konuma gelince butonu bırakınız.



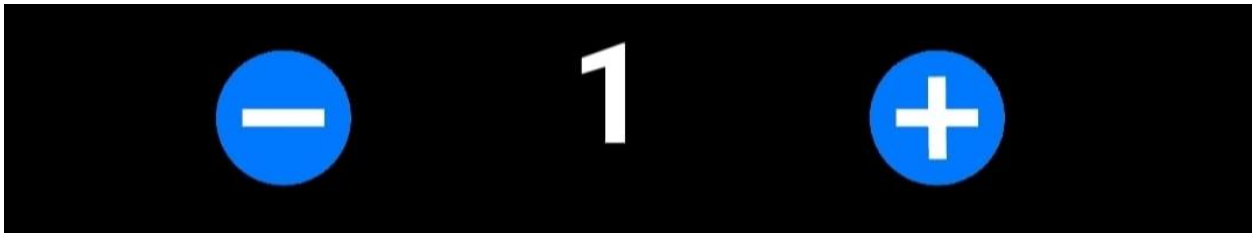
Yukarıda görseli bulunan butonlar yardımı ile Firçayı yıkama yönünde döndürmek için sağda ki butona 1 defa basınız.

Firçayı yıkama yönünün tersine döndürmek için soldaki butona 1 defa basınız.

Firçayı durdurmak için FIRÇAYI DURDUR butonuna 1 defa uzun basınız.



Robotun tüm işlevlerini durdurmak için yukarıda görseli bulunan ROBOTU DURDUR butonuna 1 defa uzun basınız.



Robotun panel geçiş hızını arttırmak için artı butonuna kademeli olarak basınız.

Robotun panel geçiş hızını azaltmak için eksi butonuna kademeli olarak basınız.

### UYARILAR

Cihaz ilerler iken panel sonu dönüşlerde lütfen hızınızı düşürerek kontrollü bir şekilde dönüş sağlayınız.

Cihaz ile yıkama sağlanırken cihaz ile birlikte hareket ederek kullanılması ve cihazın bir sonraki panele geçmeden göz ile panellerin kontrol edilmesi ve panelde herhangi bir hasar var ise cihaz ile o panelin üzerinden geçmeyiniz ve panelin çevresinden dolanarak ilerleyiniz.

Yıkama esnasında paneller arasındaki kot farklarından rahat geçiş sağlayabilmek için fırçayı kot farkından geçiş esnasında yıkama yönünün tersine çalıştırarak geçiniz geçiş sağlandıktan sonra fırça yönünü yıkama yönünde tekrar döndürünüz.

Kirlerin yoğun olduğu veya kuş pisliklerinin bulunduğu kısımlarda robotun hızını azaltarak fırçanın bu kısımlar da daha uzun çalışmasını sağlayınız.